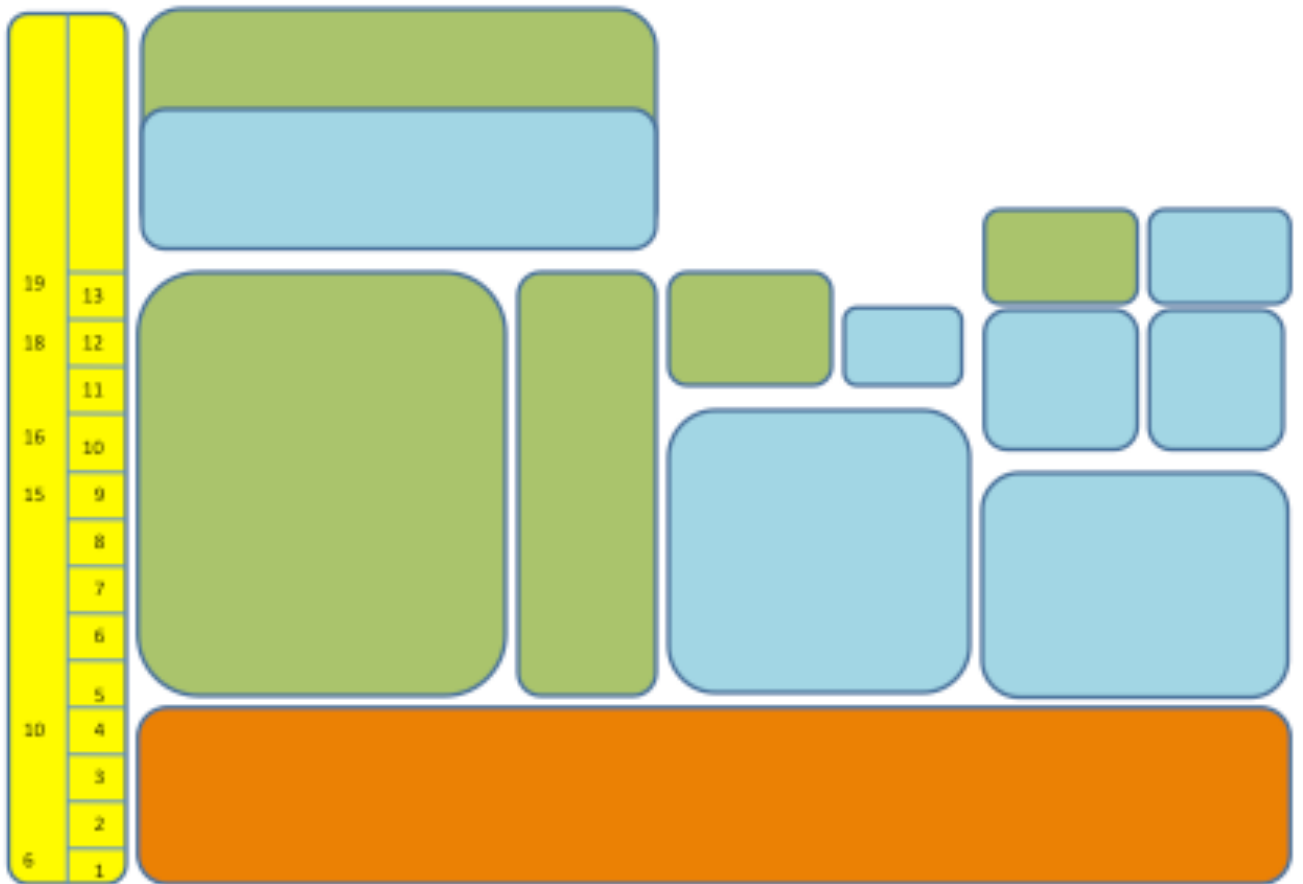


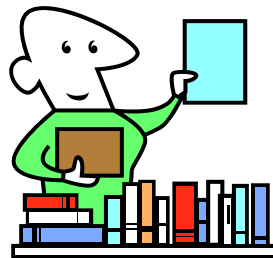
Können Sie das deutsche Schulsystem erklären und erzählen, wie das dem amerikanischen System anders ist und gleich ist?



Das amerikanische System.

Was ist ein Satz für jedes Bild. Was ist der Beruf oder Studium? Es könnte sich auf Sie beziehen, also ich, oder es könnte sich auf einem anderen beziehen, also er oder Sie.

(What is a sentence for each picture? What is the occupation or the study. It could pertain to you, that is, I, or it could pertain to another, that is, he or she.)



Zeichnen Sie einen Pfeil vom Zeitwort zu seinem Muster. Dann schreiben Sie die vier oder drei Hauptformen. (Draw an arrow from the verb to its pattern. Then write the four or three principal parts.)

| | | | | | | | | |
|-------|----|----|---------|----------|-------|-------|-------|-------|
| a | ie | a | (ä) | tragen | _____ | _____ | _____ | _____ |
| a | u | a | (ä) | singen | _____ | _____ | _____ | _____ |
| e | a | e | (ie, i) | schlafen | _____ | _____ | _____ | _____ |
| e | a | o | (i) | denken | _____ | _____ | _____ | _____ |
| ei | i | i | | sitzen | _____ | _____ | _____ | _____ |
| ei | ie | ie | | bleiben | _____ | _____ | _____ | _____ |
| i | a | o | | beginnen | _____ | _____ | _____ | _____ |
| i | a | u | | lesen | _____ | _____ | _____ | _____ |
| ie, i | a | e | | helfen | _____ | _____ | _____ | _____ |
| o | a | o | | finden | _____ | _____ | _____ | _____ |

Schwach: Was sind die Hauptformen von den folgenden Zeitwörtern? (Regulars: What are the principal parts of the following verbs?)

leben _____
 arbeiten _____
 lachen _____

Gebrauch des Perfektums – 12 Punkte

Beispiel: I did gespeak German.

Ich habe Deutsch gesprochen.

We did gelive in Frankfurt.

You guys did gefind the book.

Did you (buddy) gework in Frankfurt?.

They did geread the book.

He did gesing to the opera.

I did gesleep in the class.

What little word goes in front of each item on the right? Why?

| | | |
|---|----------|---|
| Mein Vater / Bruder / Onkel / Großvater / Freund | arbeitet | einem Büro einem Laden einer Schule einem Krankenhaus dem Gericht einer Uni/ einem College einer Fabrik |
| Meine Mutter / Schwester / Tante / Großmutter / Freundin | | Lehrer(in) Arzt/Ärztin Bauarbeiter(in) Hilfskraft |
| Ich | arbeite | General Motors Target Krispy Kreme |

Quiz your partner on vocabulary from each of the sections of the unit.

Read another conversation with a partner, being sure you understand what each of them is conveying.